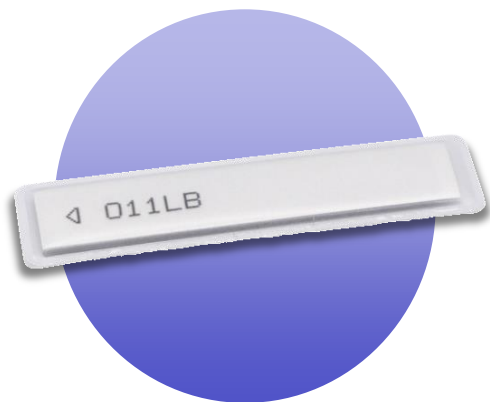


## ～ 低コストで導入可能な薄型金属対応RFIDタグ ～



## ■ 金属上に直接貼付が可能

読取が困難とされる金属対象物に、直接取り付けが可能です。  
金属貼付時に、2～4m程度の通信距離を実現します。  
※環境、取り付け方、リーダーの性能等により変動します。

## ■ 小型ながらも高い通信性能

厚さ約1.8mmという小型サイズでありながら、  
シリーズ特有の金属を通信に利用するアンテナ構造により、  
厳しい環境においても高い通信性能を発揮します。

## ■ 低コストで導入可能な屋内限定モデル

従来モデルから被覆素材や両面テープを変更し、  
屋内使用限定とすることで、低コスト化を実現しました。  
主にオフィス内でのご利用に最適です。

## 仕様

型番	PMT-30LV
外形寸法	約14×55×1.8 mm (D×W×H)
重量	約0.6 g
動作周波数	920MHz 帯 (日本周波数帯域)
IC	Impinj Monza R6-P
通信プロトコル	EPCglobal Class1 Gen2準拠 (ISO/IEC18000-63)
EPCメモリ	128bits / 96bits
Userメモリ	32bits / 64bits
通信距離	約2～4m (金属貼付時、正面からの読取を想定。環境・リーダー仕様等により変動)
動作・保存温度	-10～+50℃
取付方法	両面テープ
表面素材	塩ビ被覆



※製品の仕様・外観等は、予告なく変更される場合がございます。

## 主要製品比較

型番	PMT-06WR	PMT-30WR	PMT-30LV
通信性能	◎	○	○
サイズ	中	小	小
コスト	中	中	低
耐久性	高	高	中

製品選びから使い方まで、  
用途に応じてご提案します。  
お気軽にご相談ください。

